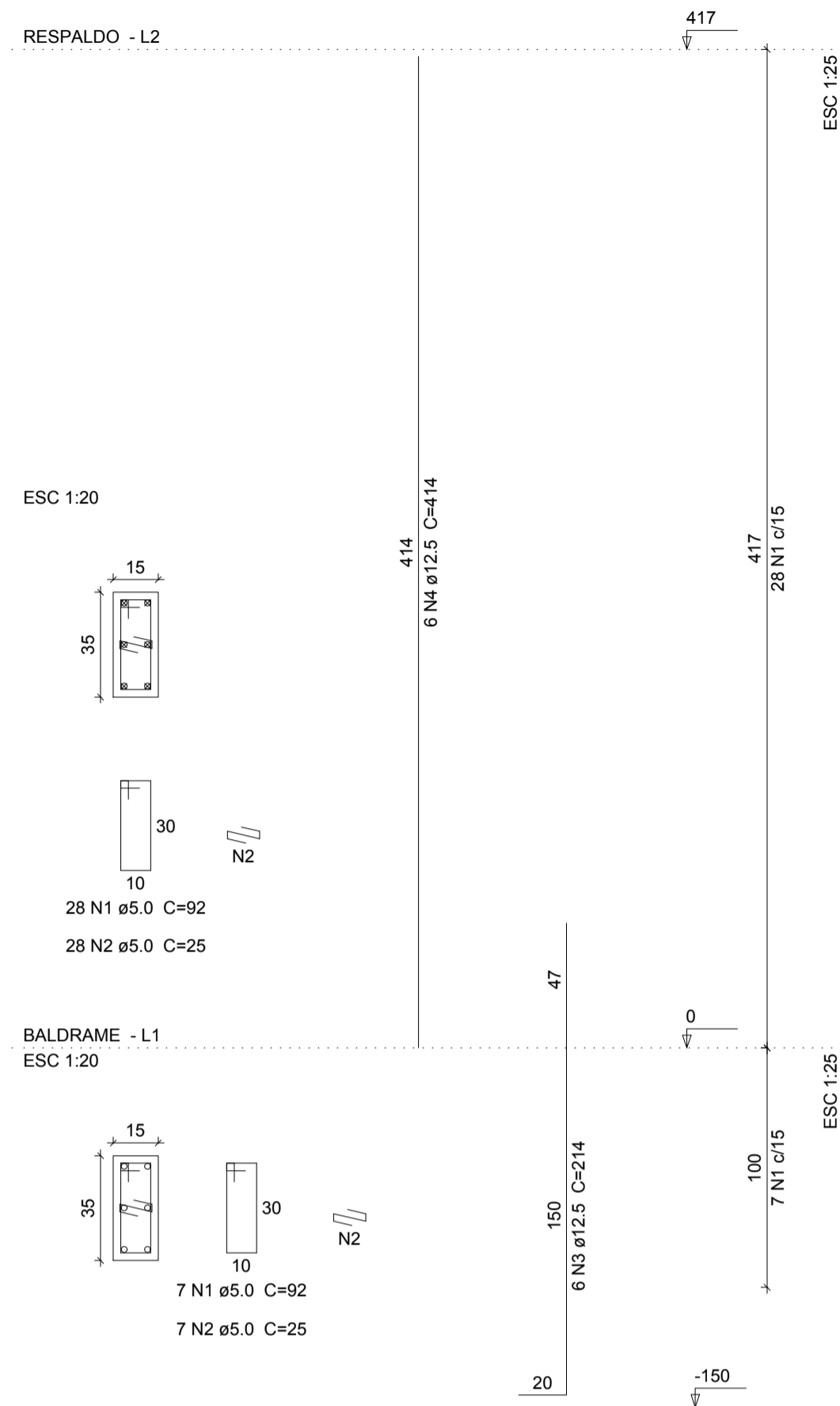
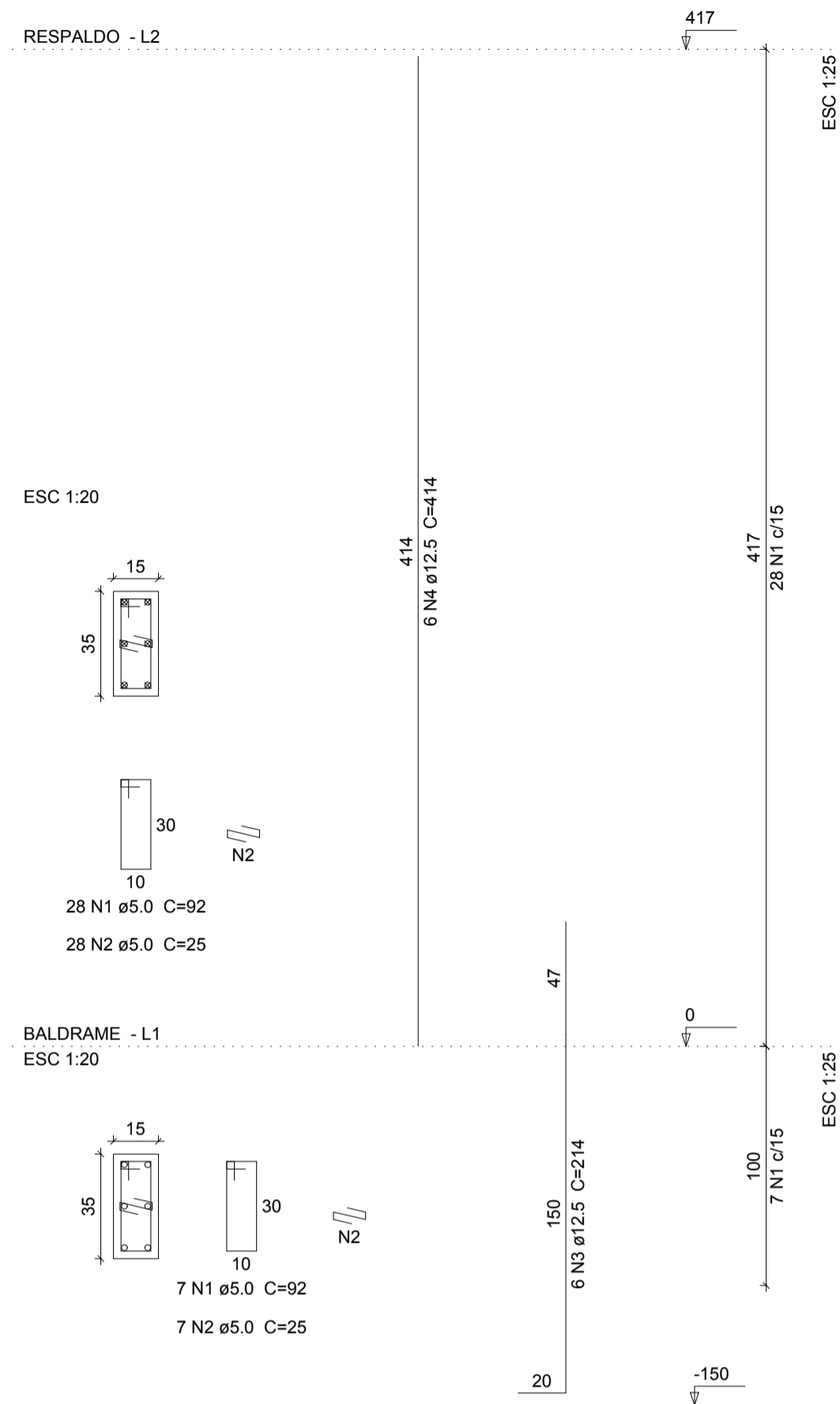


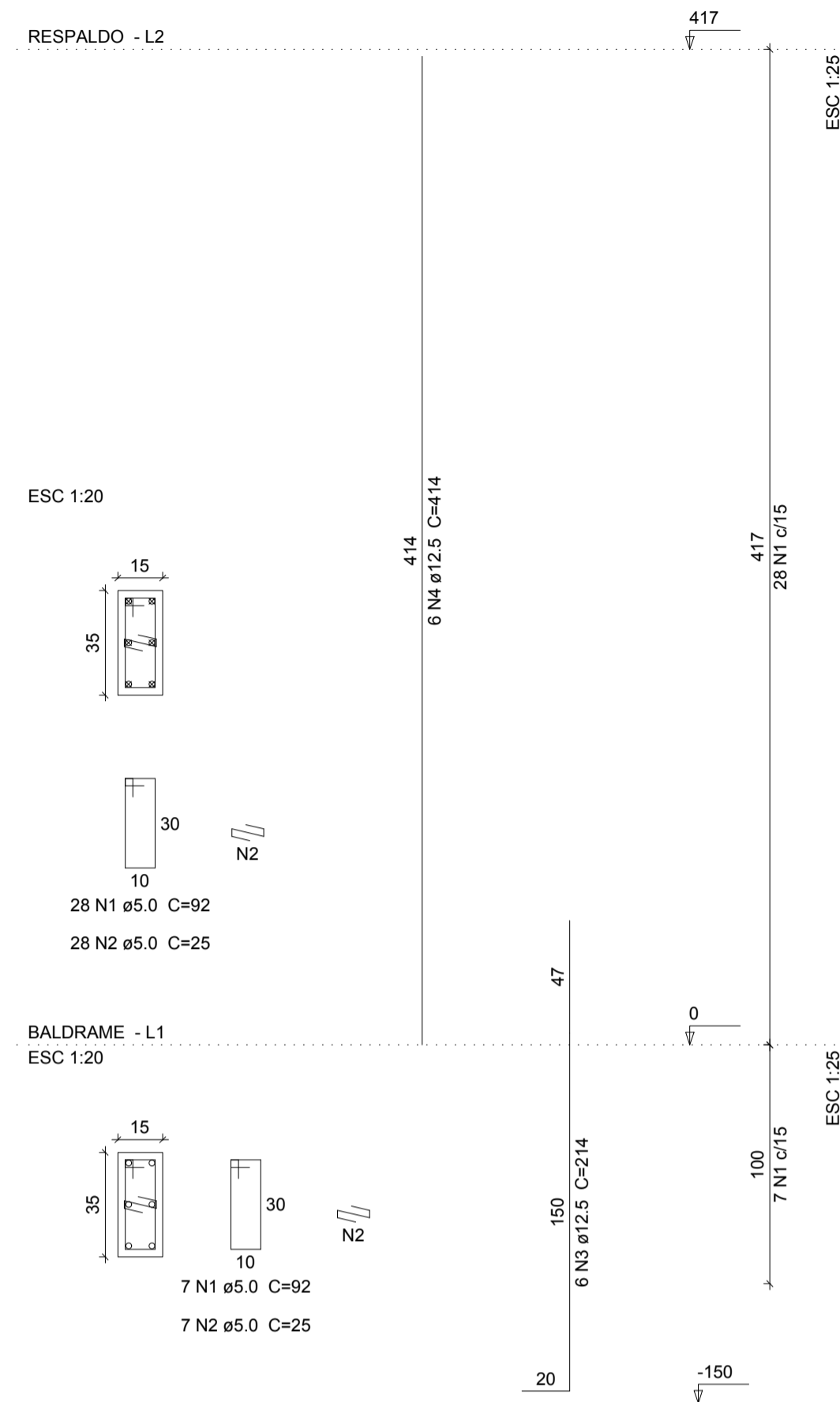
P100



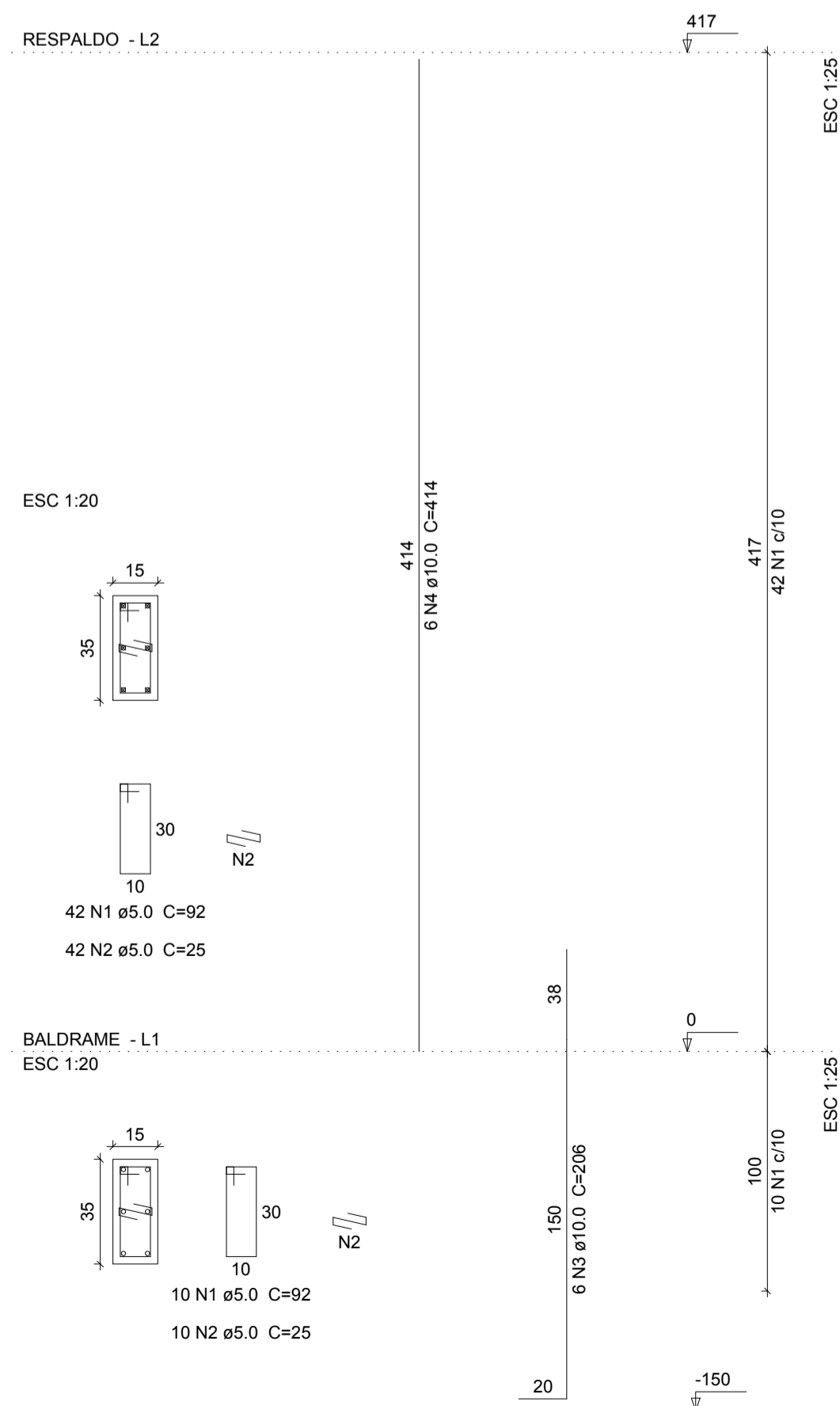
P101



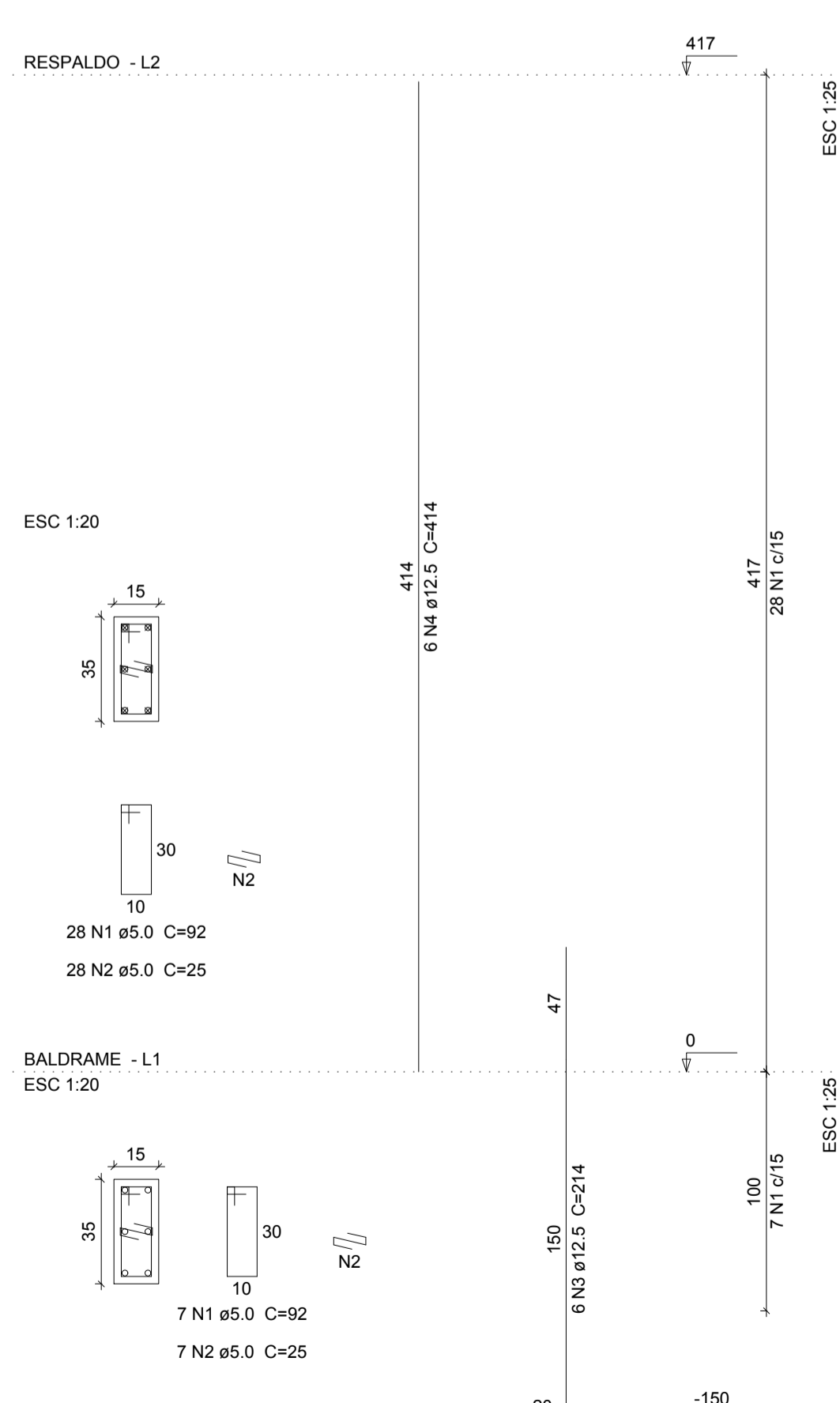
P102



P103



P104



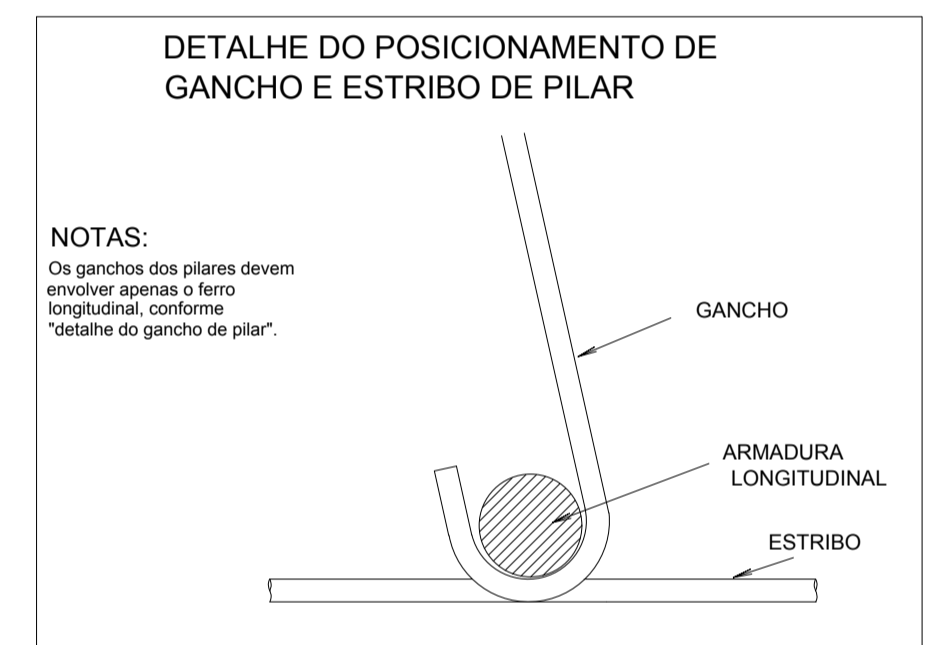
Relação do aço

ELEMENTO	AÇO	N	DIAM	Q	UNIT (cm)	C.TOTAL (cm)
P100	CA60	1	5.0	35	92	3220
	CA60	2	5.0	35	25	875
	CA50	3	12.5	6	214	1284
P101	CA50	4	12.5	6	414	2484
	CA60	1	5.0	35	92	3220
	CA60	2	5.0	35	25	875
P102	CA50	3	12.5	6	214	1284
	CA50	4	12.5	6	414	2484
	CA60	1	5.0	35	92	3220
P103	CA60	1	5.0	52	92	4794
	CA60	2	5.0	52	25	1300
	CA50	3	10.0	6	206	1236
P104	CA50	4	10.0	6	414	2484
	CA60	1	5.0	35	92	3220
	CA60	2	5.0	35	25	875
	CA50	3	12.5	6	214	1284
	CA50	4	12.5	6	414	2484

Resumo do aço

AÇO	DIAM	C.TOTAL (m)	PESO (kg)
CA50	10.0	37.2	22.9
	12.5	150.8	145.2
CA60	5.0	224.7	34.6
PESO TOTAL			
CA50		168.1	
CA60		34.6	

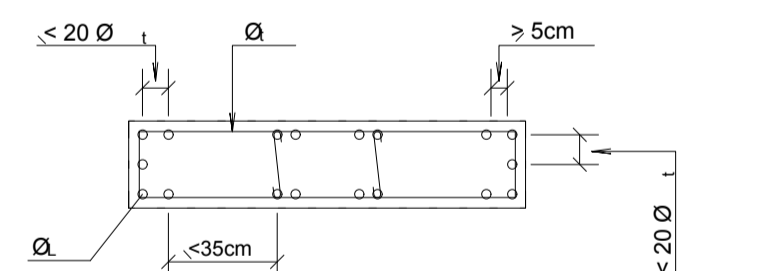
Vol. de concreto total (C-25) = 1.49 m³  
Área de forma total = 28.35 m²



CONVENÇÃO DE ARMADURA LONGITUDINAL DE PILAR

- ARMADURA LONGITUDINAL CONTINUA
- ◇ ARMADURA LONGITUDINAL ENGARRAFADA
- ⊗ ARMADURA LONGITUDINAL MORRE
- ARMADURA LONGITUDINAL NASCE

DETALHE DE POSICIONAMENTO DAS ARMADURAS LONGITUDINAIS EM PILARES SEM ESCALA (ALTERNATIVO)



TIPO DA OBRA:	REESTRUTURAÇÃO DA ESCOLA ESTADUAL JOSÉ ALVES BEZERRA		
PROPRIETÁRIO CPF OU CGC:	PREFEITURA MUNICIPAL DE PORTO DOS GAÚCHOS		
LOCAL E INSCRIÇÃO CADASTRAL:	Endereço: Av. Guilherme Meyer Município de Porto dos Gaúchos - MATO GROSSO		
AUTOR DO PROJETO: CREA:	Evelin Luani Montagna MT 039125		
RESPONSÁVEL TÉCNICO: CREA:	Evelin Luani Montagna MT 039125		
ESCALA: INDICADA	DATA: OUT/2019	ASSUNTO: PROJETO ESTRUTURAL; PLANTA DE ARMAÇÃO DOS PILARES P100,P101,P102,P103,P104	FOLHA Nº <b>24/45</b>
ÁREAS:		% DE OCUPAÇÃO	COEF. APROVEIT.
VER PROJETO ARQUITETÔNICO		TÉRREO	DEMAIS PAV.
			<b>01</b>